

❖❖ 第34回 釧路湿原全国車いすマラソン大会開催要綱 ❖❖

1 目 的

全国の身体障がい者が、スポーツを通じ友情を深め、自らの障がいを克服し、希望と勇気を持ち、たくましく生きていく能力を育てると共に、市民の障がい者スポーツに対する認識を高め、また大会に関わる多くの一般市民の参画を通じて障がい者に対する認識を深めると共に、ノーマライゼーション理念を一般市民に浸透させる目的で実施する。

2 主 催

釧路市・釧路市社会福祉協議会・北海道新聞釧路支社

3 共 催

北海道障がい者スポーツ協会

4 主 管

釧路湿原全国車いすマラソン大会実行委員会

5 後 援 (予定)

北海道・北海道社会福祉協議会・北海道共同募金会・北海道身体障害者福祉協会・釧路商工会議所・釧路市議会・釧路市教育委員会・釧路市体育協会・釧路地方陸上競技協会・釧路市スポーツ推進委員協議会・釧路市交通安全指導員会・学校法人緑ヶ岡学園武修館中学校武修館高等学校・釧路青年会議所・釧路市ボランティア連絡協議会・釧路みなとライオンズクラブ・釧路湿原ライオンズクラブ・国際ソロプチミスト釧路・NHK釧路放送局・HBC釧路放送局・STV釧路放送局・HTB釧路支社・UHB釧路支社・FMくしろ・釧路新聞社

6 協 賛

法人、団体

7 協 力 (予定)

釧路警察署、釧路身体障害者福祉協会、釧路手話の会、ボーイスカウト北海道連盟釧路地区委員会、日本赤十字社北海道支部釧路市地区、釧路市赤十字奉仕団、釧路市無線赤十字奉仕団、釧路ハーレー会、北海道作業療法士会根釧支部、釧路市民生委員児童委員協議会、美原地区社会福祉協議会、大楽毛地区社会福祉協議会、愛国西地区町内会連絡協議会、美原地区連絡協議会、札幌福祉医療器(株)、社会医療法人孝仁会、釧路市福祉教育協力校(各小中学校、高校、専門学校)、(株)トーフ、釧路信用金庫共栄大通支店、釧路信用組合、北見信用金庫釧路支店、大地みらい信用金庫釧路支店、(一社)生命保険協会釧路協会、大同生命釧路営業所、アクサ生命釧路営業所、明治安田生命保険(相)釧路支社、朝日生命保険(相)釧路支社、ジブラルタ生命保険(株)道東支社、住友生命保険(相)釧路支社、日本生命保険(相)道東支社、三井生命保険(株)釧路支社、(公社)生命保険ファイナンシャルアドバイザー協会 釧路協会、24輝の会・社協OB、釧路青色申告会、魅天釧縲、水ingAM(株)、音訳の会ともしび、社協ホームヘルパー、釧路ライオンズクラブ、釧路更生保護女性会、釧路家庭生活カウンセラークラブ、釧路公立大ボランティアサークル、ダイシン女子アイスホッケークラブ、鳥取西小ミニバス同好会、ふきのとう文庫、ボランティアひだまり、子ども共育支援ミライエ

8 助 成

2019年度 北洋銀行スポーツ応援事業・障がい児者スポーツ団体助成

9 開催日程

(1) 令和元年7月13日(土) 釧路プリンスホテル2F鶴の間

- ・ 競技説明会 17時20分～17時50分
- ・ 開 会 式 18時00分～18時30分
- ・ 前 夜 祭 18時40分～20時00分

(2) 令和元年7月14日(日) 釧路市民陸上競技場

- ・ 選手受付、ウォーミングアップ 8時00分～ 9時15分
- ・ 競技スタート 9時30分 ※関門閉鎖11時30分(120分)
- ・ 閉 会 式 11時40分～12時10分

10 競技種目（市民陸上競技場を発着とする3コース）

- (1) 2 km
- (2) 8 km
- (3) ハーフマラソン

【オープン競技】ショートコース ～ 陸上競技場トラック300mコース

11 参加資格

- (1) 身体障害者手帳を所持する車いす使用者及びそれに準ずる方。
- (2) 健常者で車いす使用ができる方。

※競技で使用する車いすは各自で用意すること。

12 参加費

- (1) 競技参加費 一人 1,000円 を競技当日受付において徴収する。
- (2) 前夜祭参加費 一人 2,500円 を前夜祭会場において徴収する。

13 競技規則

競技規則は別途定める。

14 表彰

- (1) ショートコース 300m：完走者全員
 - (2) 2 kmコース：1位～3位／電動車いす使用者（混合）・車いす使用者（男・女）
健常者（男・女）
 - (3) 8 kmコース：1位～3位／車いす使用者（男・女）
 - (4) ハーフマラソン：クラス別1位～3位／車いす使用者（男・女）
 - (5) ハーフマラソン：1位～3位／道内出場者（男・女）・道外出場者（男・女）
- ※ 各種目、特別賞あり

15 申し込み方法

参加申込書（別紙）に必要事項を記入のうえ、令和元年6月14日（金）【必着】までに大会事務局へ郵送すること。

16 競技中の事故について

競技中の事故等による治療費は、原則として競技者の負担とする。
（健康保険証持参のこと）

ただし、救急処置については主催者側で対処する。

※参加者全員に対し、事務局で傷害保険に加入する。

17 雨天時の取り扱い

雨天時においても、原則として実施する。

18 その他

参加申込期日については、厳守すること。

申し込み後、不参加になった場合は、すみやかに大会事務局に連絡すること。

19 大会事務局

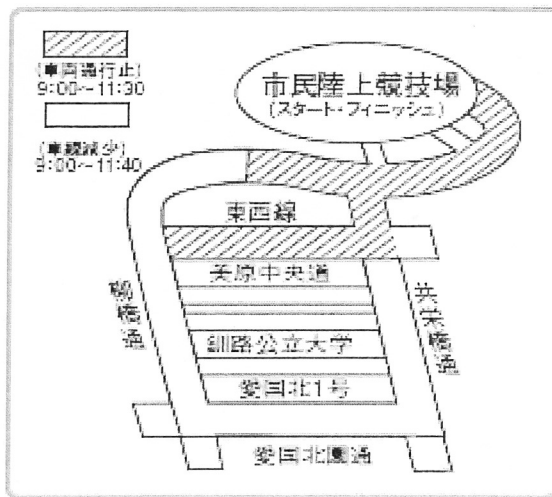
〒084-0905 釧路市鳥取南7丁目2番20号

サン・アビリティーズくしろ

TEL (0154) 51-9865 / FAX (0154) 51-0161

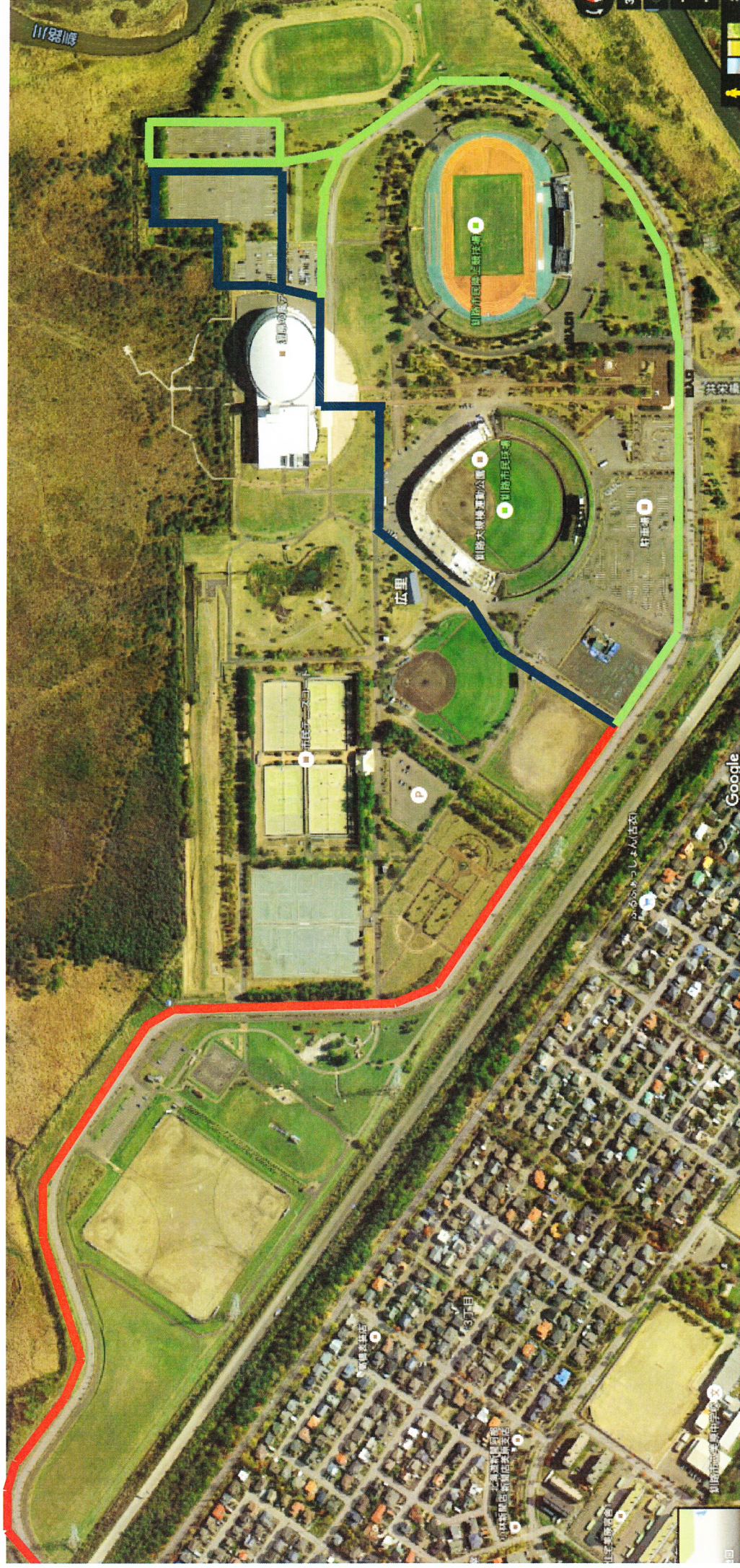
大会コースの交通規制

午前9時から11時30分まで、大規模運動公園正門からサッカーコート手前まで全面規制となります。運動公園内施設をご利用の方は、美原中央通りの迂回にご協力をお願いします。



[問合先] 大会事務局 サン・アビリティーズくしろ
釧路市鳥取南7丁目2番20号 休館日:月曜日
電話(0154)51-9865 Fax(0154)51-0161

釧路湿原全国車いすマラソン大会交通規制のお知らせ



9：00～11：30（全面交通規制）

9：00～10：00（片側一車線規制）

9：00～11：30（臨時道路：片側一車線規制）

※湿原の風アリーナ釧路等利用者用（警備員の指示に従って下さい）